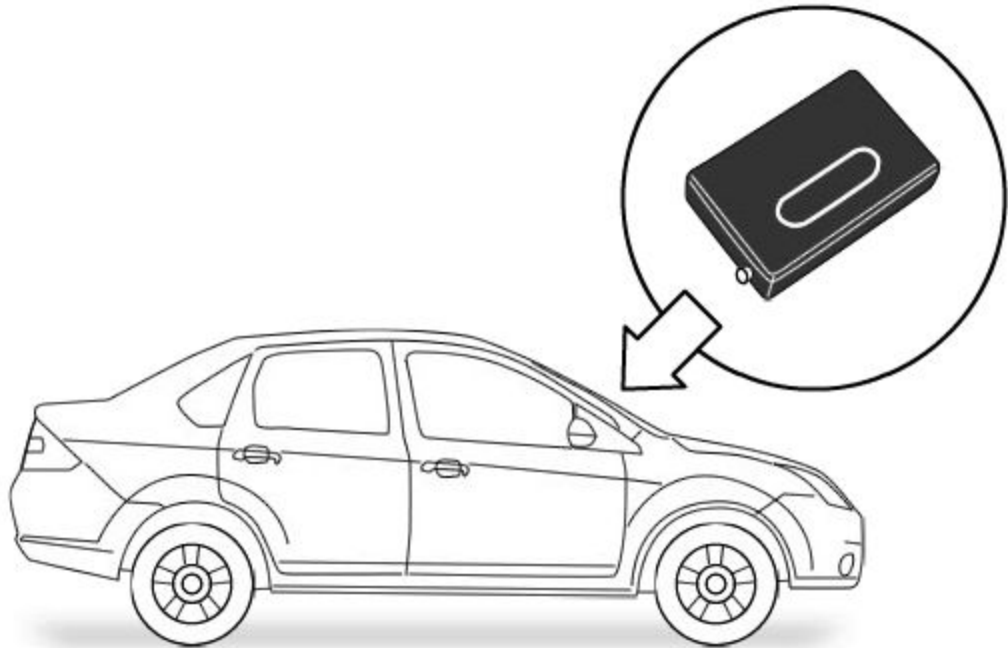
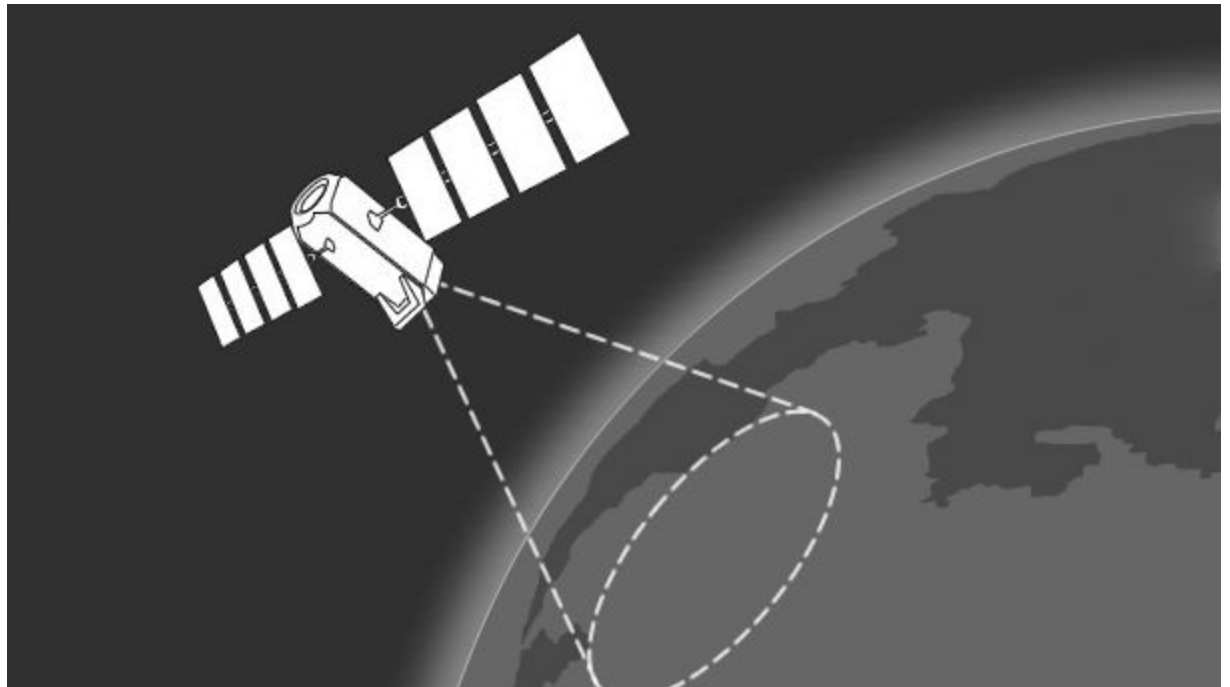


Como funciona o sistema de Rastreamento Veicular

1. Um módulo rastreador é instalado no carro, com duas tecnologias principais:



2. O GPS recebe do satélite informações de latitude, longitude e direção:



3.

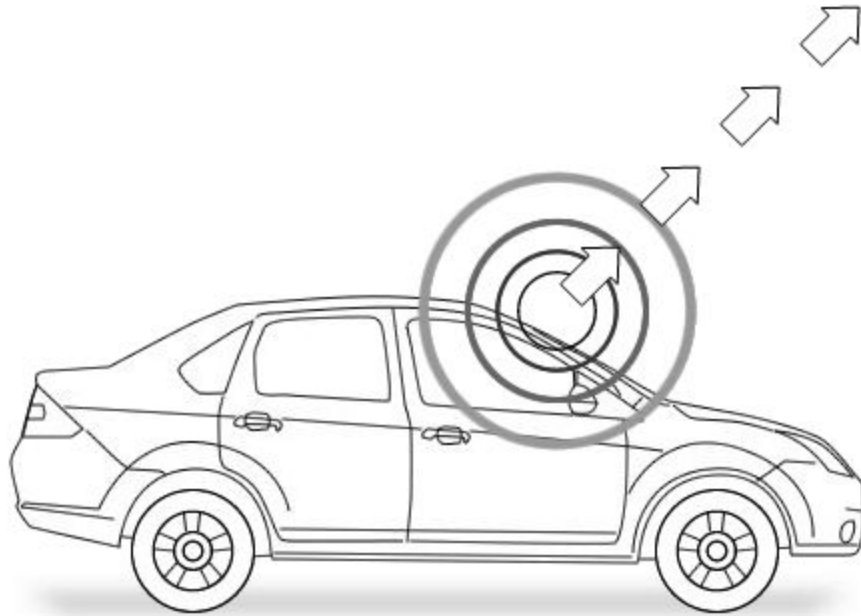
O GPRS transmite os sinais captados pelo GPS à central UAITracker, se utilizando de um chip semelhante ao de um celular. Ele envia um sinal para plataforma de rastreamento da central de operações, que decodifica-o transformando em endereço:



4.

Quando o veículo está com a ignição ligada, é transmitido a cada 30 segundos um pacote de

dados com sinal de localização e velocidade para o sistema. Quando não, o sinal é enviado com um tempo maior que pode ser configurado de forma personalizada:



5.

Com usuário e senha, o cliente consegue monitorar o carro de qualquer local, via internet:



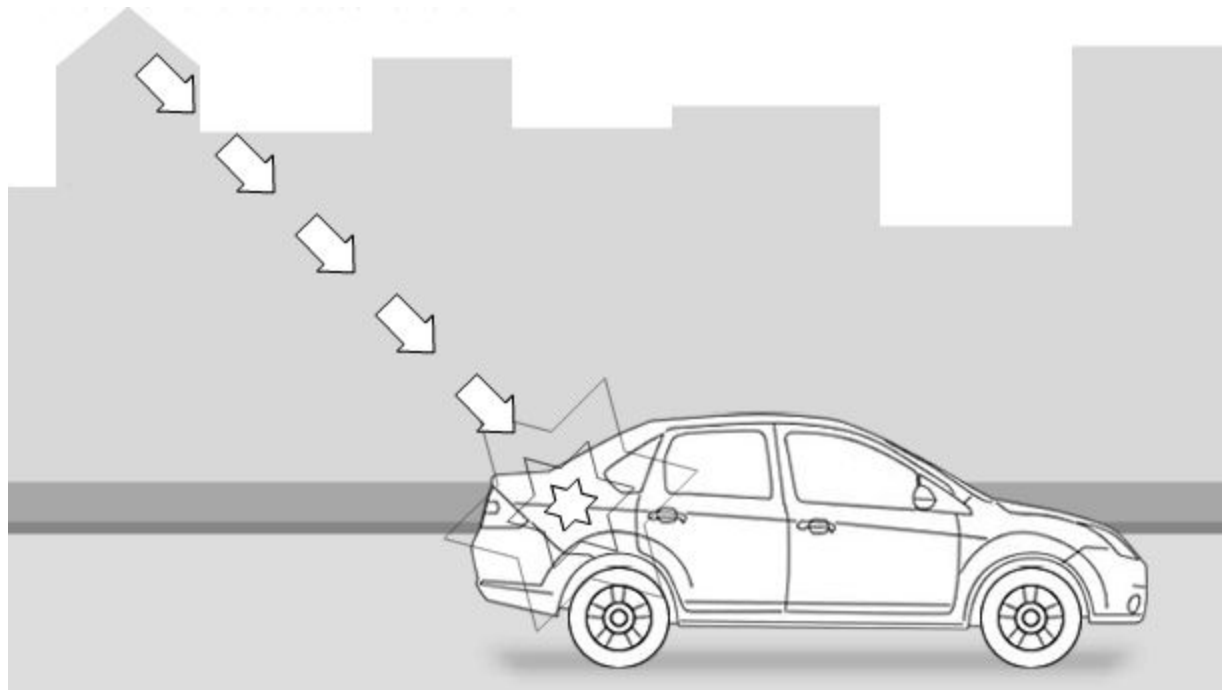
6.

Em caso de roubo, a UAITracker é acionada:



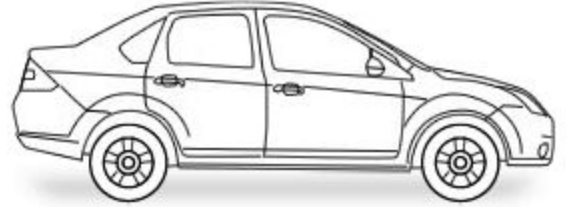
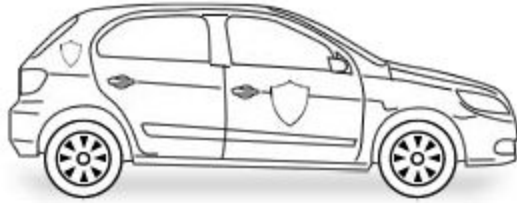
7.

Em menos de um minuto, a equipe UAITracker envia um sinal para o bloqueio do carro. Esse sinal atua diretamente na bomba de combustível ou ignição e o carro vai parando lentamente:



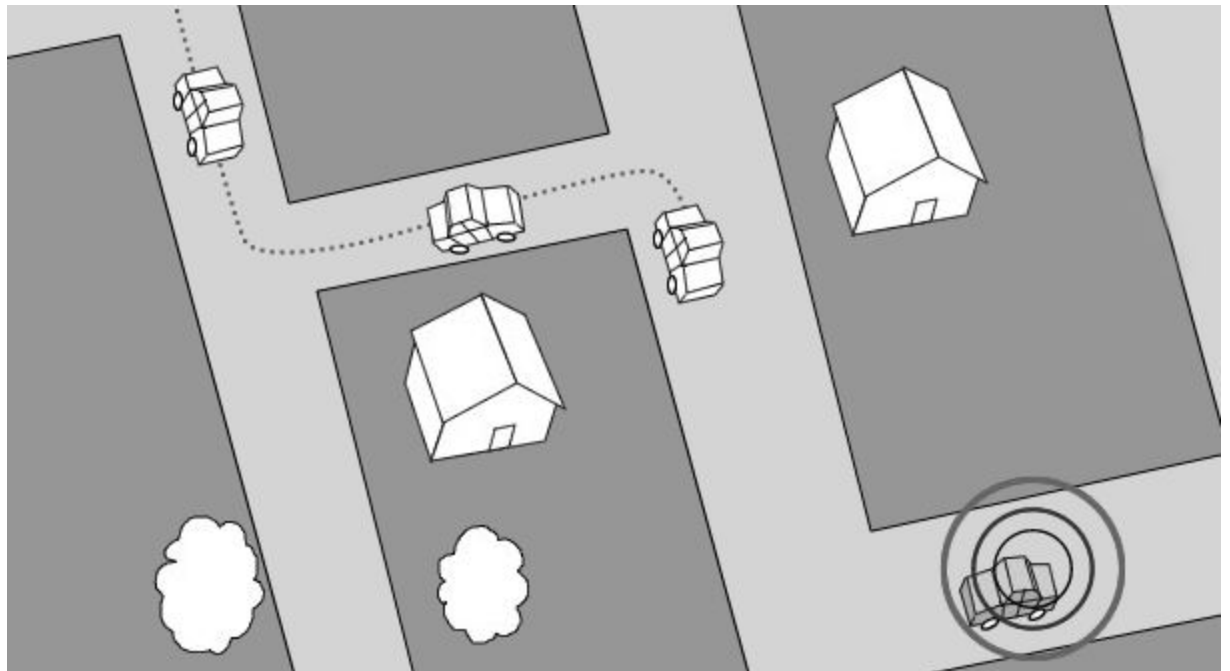
8.

Na sequência, uma equipe de segurança ronda motorizada vai até o local recuperar o carro, o que ocorre em um tempo máximo de 1h:



9.

Há uma margem de erro de um raio de 15 a 20 metros para localizar o veículo:



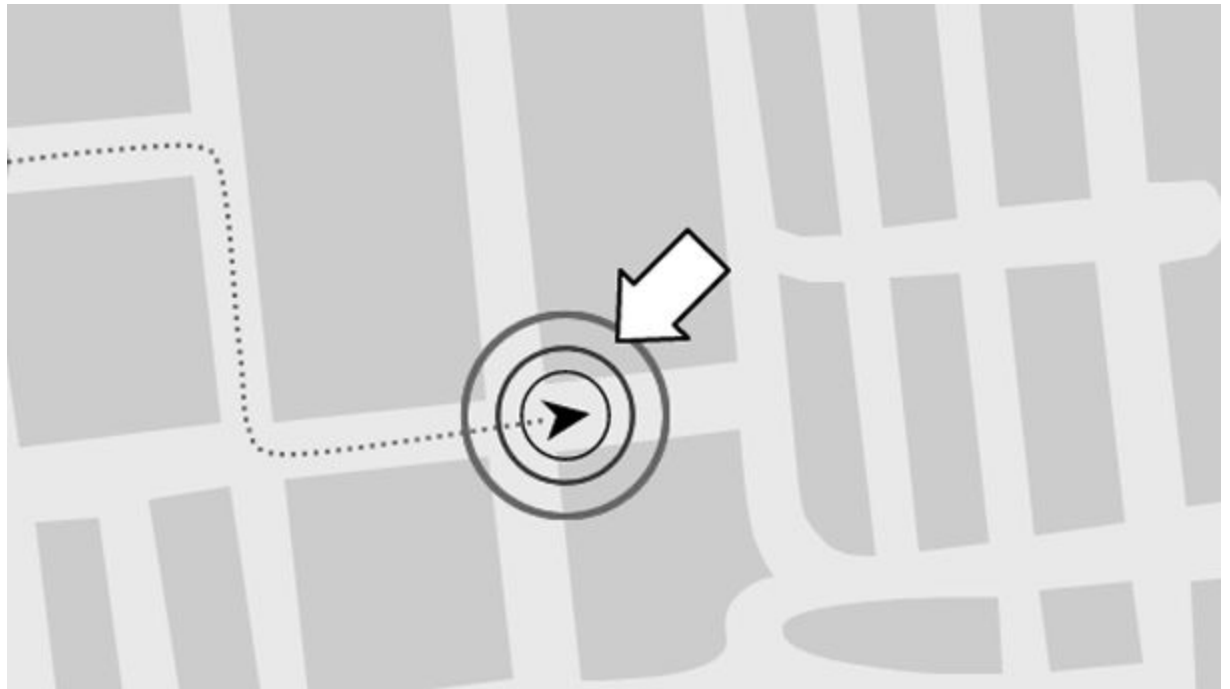
10.

Em muitos casos, um alarme é acionado para facilitar:



11.

Em caso de sequestro, um botão de pânico, instalado em local discreto, é acionado e o carro passa a ser monitorado pelo sistema de rastreamento simultaneamente:



12.

Em ambos os casos a polícia é avisada:

